



# ANLEITUNG

für das Anlegen einer Wildblumenwiese



## WELCHE PFLANZENARTEN ?

- Einheimische Wiesenpflanzen
- Pflanzen regionaler Herkunft
- Pflanzen aus fernen Ländern
- Pflanzen für Gärten gezüchtet

“ —  
| ACHTUNG !!! KEINE INVASIVEN NEOPHYTEN AUSPFLANZEN WIE Z.B. KANADISCHE GOLDRUTE |  
— ”

Was sind "Invasive Neophyten" überhaupt?  
Neophyt bedeutet "gebietsfremde Pflanze", das sind Pflanzen die vor dem Jahr 1492, der Entdeckung Amerikas, noch nicht in Europa ansässig waren.  
Invasiv bedeutet soviel wie "eindringen - einfallen"  
"Invasive Neophyten" sind gebietsfremde Pflanzen die in unsere Natur einfallen und dabei so stark sind, dass sie unsere einheimischen Pflanzen in großem Maße verdrängen können. An Orten, wo sich diese Pflanzen wohlfühlen, wächst oft nichts anderes mehr.

## WIE ENTSTEHEN WILDBLUMENWIESEN UND WARUM BRAUCHEN WIR SIE IN UNSER UMWELT ?

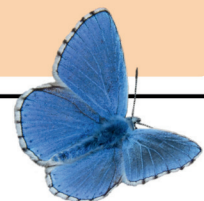
- Wildblumenwiesen entstehen dort, wo sich größere Pflanzen, wie Sträucher oder Bäume, nicht ansiedeln können oder verschwunden sind. Die Blumen und Gräser einer wilden Wiese haben oft geringe Ansprüche an ihre Umgebung und sind Spezialisten für besondere Bedingungen. Sie kommen z.B. sie mit besonders wenig Nährstoffen oder Trockenheit gut klar. Deshalb gibt es eine große Artenvielfalt unter diesen Pflanzen. Diese Vielfalt kann dann eine große Anzahl Insekten ernähren. Die Insekten wiederum sind Nahrung für Vögel, Reptilien, Amphibien und kleinen Säugetieren. So können wilde Wiesen neben gesunden Wäldern und klaren Gewässern, eine Heimat für viele Pflanzen und Tierarten sein. Auch unsere Ernährung ist von der natürlichen Vielfalt unserer Umwelt abhängig.
- Deshalb lasst uns diese schützen und einen kleinen Beitrag zur Biodiversität leisten!!



DRK-Kreisverband Märkischer Kreis e.V.

Das DRK im Mk bietet die Möglichkeit über das Projekt Kerngesund

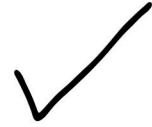
bei euch eine Wildblumenwiese anzulegen und zu betreuen!  
Infos unter [www.drk-kerngesund.de](http://www.drk-kerngesund.de)





# ANLEITUNG

für das Anlegen einer  
Wildblumenwiese



## WERKZEUGE FÜR DIE ARBEIT



## WIE BEGINNE ICH ?

- Du suchst dir eine sonnige Fläche aus, die du in eine wilde Blumenwiese umwandeln möchtest.
- Das Stück sollte dir gehören, oder der Besitzer erlaubt es dir.
- Denke daran, dass die Blumen und Gräser bis zu 1m hoch werden und sich eine Blumenwiese nicht zum Spielen und Laufen eignet!
- Wähle die Fläche so groß aus, dass du sie auch anlegen und pflegen kannst.
- Bei größeren Flächen brauchst du evtl. Maschinen und Hilfe von deinen Eltern oder anderen Erwachsenen.
- Die Blumenwiese sollte, wenn möglich, mehrere Jahre bestehen bleiben. Dann können sich immer wieder neue Pflanzengesellschaften entwickeln und die Wiese sieht jedes Jahr anders aus. Beobachte es und freue dich über die Veränderung!

## DAS BRAUCHE ICH AN MATERIAL

- eine sonnige Fläche für die Wiese
- Werkzeuge wie Hacke, Schaufel, u.s.w.
- regionales, zertifiziertes Saatgut
- Regenwasser und Gießkanne





# ANLEITUNG

## für das Anlegen einer Wildblumenwiese



### DIE ARBEITSSCHRITTE

1. Beginne im Frühling oder Herbst mit der Arbeit. Es sollte warm und feucht sein.
2. Markiere dir die Fläche, damit du weißt wo und wie groß deine Blumenwiese wird.
3. Entferne mit dem Spaten und der Hacke alle vorhandenen Pflanzen und Gräser.
4. Sammle alle Wurzeln, Pflanzenreste und große Steine von deinem Beet ab.
5. Harke die Fläche gerade und warte 3-4 Wochen. Bei Trockenheit gießen.
6. Alle Beikräuter die nun gewachsen sind, aus der Fläche entfernen. (evtl. wiederholen)
7. Ist der Boden sehr lehmig, hart oder stark gedüngt, Sand in die Erde einarbeiten.
8. Nun das Saatbeet gerade harken und das Regionalsaatgut gleichmäßig ausbringen.
9. Das Saatgut auf der Oberfläche andrücken oder walzen, nicht unterharken. Die meisten Wildblumen sind Lichtkeimer und brauchen das Sonnenlicht damit sie wachsen können.
10. Die Wildblumenwiese sollte nun mit Regenwasser mehrere Wochen feucht gehalten werden, bis die kleinen Pflanzen starke und tiefgründige Wurzeln ausgebildet haben.
11. Ist die Wildblumenwiese angewachsen, solltet ihr auch im Sommer bei großer Hitze und Trockenheit die Fläche am Morgen oder in den Abendstunden bewässern.

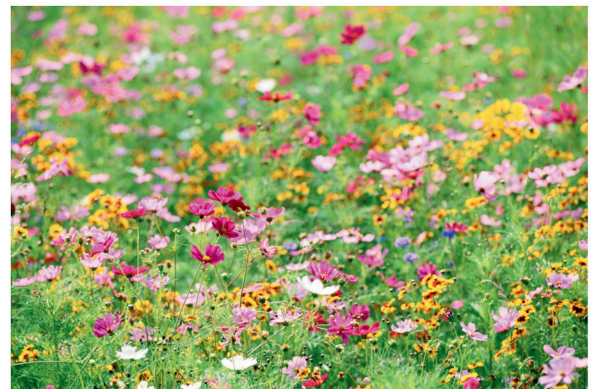
### WO BEKOMME ICH REGIONAL- ZERTIFIZIERTES WILDBLUMENSAATGUT?

Was bedeutet das überhaupt???

In Deutschland dürfen in der freien Natur nur Pflanzen verbreitet werden, die auch ursprünglich in diesem Gebiet vorkommen und genetisch an das Klima, die Böden und die Wasserversorgung angepasst sind. Das sind auch die Blumen, Kräuter und Gräser, die für unsere Wildbienen und anderen Tiere wichtig sind! Die zwei anerkannten Zertifikate für Regionalsaatgut in Deutschland sind "Regiozert" und "VWW-Regiosaat". Verschiedene Saatguthersteller können Mischungen für die 22 Ursprungsgebiete in Deutschland anbieten. Wir im Märkischen Kreis sind das UG-7 (Rheinisches Bergland). Deshalb sucht im Internet nach den Wörtern "Regionalsaatgut" und "Ursprungsgebiet", dort findet ihr Infos und Anbieter für Saatgut von Wildblumenwiesen.



Natürlich könnt ihr auch im Spätsommer und Herbst Samen von Wildblumen aus eurer Umgebung sammeln und auf eure vorbereitete Wiese säen oder Blumentöpfe mit den Samen bepflanzen. Aber nicht übertreiben und am besten die Pflanzen kennen oder bestimmen. Keine Pflanzen ausreißen und nicht alle Samen von den Blumen und Gräsern mitnehmen! Danke!



Aber Achtung, ⚠️ in Discountern, im Internet oder Baumärkten gibt es oft Blumenwiesen oder Bienenweiden in denen nicht einheimische oder gezüchtete Blumen sind! Diese sehen zwar ganz bunt und toll aus, aber für unsere einheimische Tierwelt wie die Wildbienen und Schmetterlinge haben sie nur wenig Nahrung zu bieten!



# ANLEITUNG

Einige einheimische Blumen unserer wilden Wiese und wie vielen Arten sie Nahrung bieten können!



Die Gewöhnliche Wiesenschafgarbe

- Achillea millefolium
- Korbblütler
- Höhe: 20-60 cm
- Blüte: Jun.-Okt.
- Licht: Sonne
- Wildbienen: 82
- Schmetterlinge: 12
- Raupen: 39



Die Kornblume

- Centaurea cyanus
- Korbblütler
- Höhe: 30-80 cm
- Blüte: Jun.- Okt.
- Licht: Sonne
- Wildbienen: 89
- Schmetterlinge: 30
- Raupen: 15



Der Klatschmohn

- Papaver rhoeas
- Mohngewächs
- Höhe: 20-80 cm
- Blüte: Mai-Jul.
- Licht: Sonne
- Wildbienen 10
- Guter Pollenspender



Der Spitzwegerich

- Plantago lanceolata
- Wegerichgewächs
- Höhe 10-40 cm
- Blüte: Apr.- Sep.
- Licht: Sonne/Halbsch.
- Wildbienen: 10
- Raupen: 85
- Guter Pollenspender



Die Wilde Möhre

- Daucus carota
- Doldenblütler
- Höhe 30-80 cm
- Licht: Sonne
- Blüte Jun.-Sept.
- Wildbienen: 46
- Schmetterlinge: 3
- Raupen: 10



Der Gewöhnliche Natternkopf

- Echium vulgare
- Raublattgewächs
- Höhe: 40-80 cm
- Licht: Sonne
- Blüte: Jun.-Aug.
- Wildbienen: 39
- Schmetterlinge 42
- Raupen : 12





# ANLEITUNG



## WAS MUSS ICH BEACHTEN!

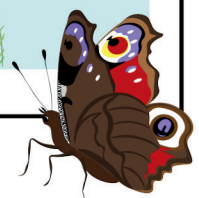
- Nur 2 Mal im Jahr mähen!
- Einmal im Sommer und im Herbst.
- Mit der (Motor-) Sense mähen.
- Mähgut zum Trocknen liegen lassen.

## PFLEGE EINER WILDBLUMENWIESE

- Wenn sich die Wiese entwickelt, können zwischendurch unerwünschte Pflanzen entfernt werden. Im Juli-August und im September-Oktober sollte die Wiese mit einer Sense oder einem Wiesenmäher schonend gemäht werden. Das Mähgut bleibt zum Trocknen auf der Fläche, damit die Samen der Pflanzen reifen und auf den Boden fallen können. Die Wiese sollte auch an 2-3 verschiedenen Tagen bearbeitet werden, damit sich die Tiere in Sicherheit bringen können und das Futterangebot nicht auf einen Schlag verschwindet. Zum Schluss wird die Fläche abgeräumt und das Material getrennt kompostiert.



Eure Wildblumenwiese ist nun fertig! Wenn Ihr die Fläche nicht düngt und alles Mähgut entfernt, wird der Boden immer magerer und die Anzahl der Arten vergrößert sich. Sollte eine Pflanzenart zu stark werden, könnt ihr diese reduzieren oder ganz entfernen. Auch wird es jedes Jahr anders sein! Es ist sehr interessant zu beobachten, welche Pflanzen und Tiere sich ansiedeln und dort leben!



# ANLEITUNG



## Hinweise für unsere Kerngesund Projekte

### WO FINDE ICH INFOS ZUM PROJEKT?

- www.drk-kerngesund.de
- www.drk-im-mk.de
- Instagram: drk\_kerngesund
- auf unserem Projekt-Flyer

### WIE KANN ICH MITMACHEN ?

- Wenn Ihr zusammen mit dem DRK Team-Kerngesund ein Projekt in eurer Kita, Schule, einem Verein oder Dorf starten möchtet, dann meldet euch unter: hallo@drk-kerngesund.de

### SICHERHEIT BEI EUREN PROJEKTEN

- Lest euch alle Infos genau durch!
- Besorgt euch das richtige Material!
- Arbeitet Punkt für Punkt ab!
- Benutzt gute und heile Werkzeuge!
- Tragt Schutzausrüstung wenn nötig! (Schutzbrille, Handschuhe, usw. )
- Haltet Ordnung bei der Arbeit
- Lasst euch bei Problemen helfen!
- Habt einen Verbandskasten zur Hand und ein Telefon für Notfälle! **112!**
- Passt auf euch und andere auf!
- Lasst euch Zeit!
- Freut euch über das Ergebnis!

### WORÜBER WIR UNS FREUEN !

- Habt Ihr ein Projekt fertig oder eure ersten Erfolge sind zu sehen? Das Gemüse wächst, die ersten Wildbienen sind eingezogen oder tolle Früchte hängen am Baum. Dann schickt uns Bilder die wir auf unserer Webseite Veröffentlichen.

### DAS MUSS ICH MACHEN:

- Kontakt aufnehmen !
- Projekt mit uns Planen.
- Projekt bei euch durchführen.
- Dokumentation erstellen.

“ WIR FREUEN UNS DARAUF DIE ZUKUNFT MIT EUCH ZU PFLANZEN UND NACHHALTIG ZU GESTALTEN ”